

## CONVENTION DE MAITRISE DES RISQUES DANS LE CADRE DE L'EXPLOITATION DE DEUX INSTALLATIONS CLASSEES POUR LA PROTECTION DE L'ENVIRONNEMENT SOUMISES A AUTORISATION

Cette convention a pour objectif de définir par écrit l'usage des moyens de maîtrise des risques dans le cadre de l'exploitation des deux installations classées pour la protection de l'environnement soumises respectivement à autorisation selon le code de l'environnement de la province Sud.

Les présents points seront abordés dans cette convention :

- définition des exploitants,
- implantation des installations,
- désignation des moyens mis en commun,
- désignation des conditions d'exploitation et d'entretien,
- mode d'intervention en cas de sinistre.

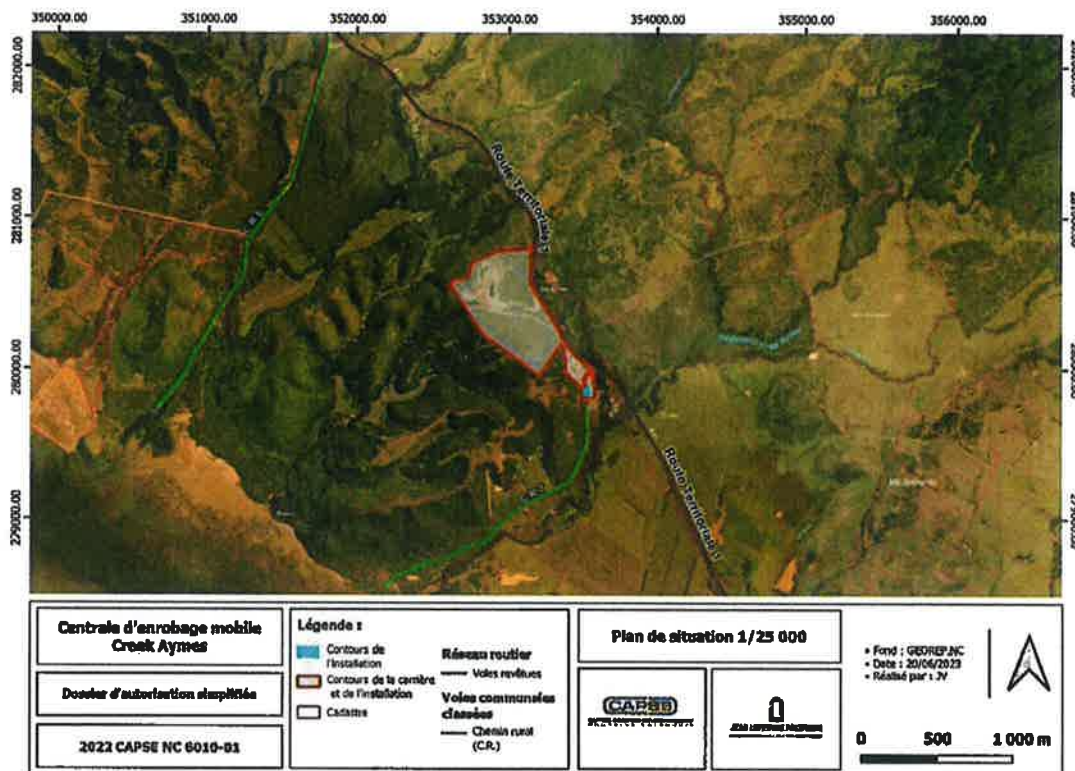
### 1. Définition des exploitants

La présente convention est établie et conclue entre les exploitants ci-après désignés :

<b>ETABLISSEMENT N° 1 : JEAN LEFEBVRE PACIFIQUE</b>	<b>ETABLISSEMENT N° 2 : AUDEMARD PACIFIQUE</b>
Représentant légal : Adrien BOURZEIX	Représentant légal : Gérard TOLLET
N° RIDET : 0 035 618.001	N° RIDET : 0 790 618.001
Adresse siège social : 26, rue Forest ZAC DUCOS 98800 NOUMEA	Adresse siège social : Route Territoriale n°2 Pont des Français 98 809 Mont-Dore
Adresse physique de l'installation : Creek Aymes 98 870 Bourail	Adresse physique de l'installation : Creek Aymes 98 870 Bourail
Contact : 24 28 20	Contact : 43 20 32
Principales activités : Installation de centrale d'enrobage à chaud	Principales activités : Carrière et installations de concassage
Classement ICPE : Autorisation simplifiée sur la rubrique 2521	Classement ICPE : Déclaration pour la rubrique 1311

## 2. Implantation des installations

Les deux exploitations JLP Pacifique et Audemard sont installées sur un seul et même foncier présenté sur la figure ci-dessous.



**Figure 1 - Implantation des sites d'exploitation JLP Pacifique et Audemard (source georep.nc)**

Le tableau suivant récapitule les différentes informations à propos de la parcelle concernée par les deux exploitations.

**Tableau 1 : Situation géographique et cadastrale du site**

Province	Province Sud
Commune	Bourail
Quartier	21ème kilomètre Creek Aymes
Coordonnées géographiques du centre du projet (RGNC 91-93, projection Lambert NC)	X : 353545 Y : 279835
Accès	Depuis la Route Territoriale n°1 et ensuite via la piste d'accès à la plateforme.

**Tableau 2 : Lots concernés par l'exploitation des deux Installations JLP et AUDEMARD**

N° lots – Section 21 <sup>ème</sup> kilomètre	Numéro d'inventaire cadastral	Superficie cadastrale	Observations
130	5560-622438	37 HA 11 A 0 CA	Carrière Audemard et plateforme de stockages
131	5560-626084	0 HA 87 A 74 CA	Plateforme de stockage Audemard et installation JLP
133	5560-626044	0 HA 22 A 83 CA	Ancien CR 7 – plateforme de stockage Audemard et installation JLP

### 3. Désignation des moyens mis en commun

La société AUDEMARD met à disposition dans le cadre d'une convention de location les installations suivantes à la société JLP, cette dernière étant exploitant contigu :

✓ en terme d'utilités et assainissements :

- les agrégats,
- l'accès au site depuis la route RT1,
- la bassin de décantation des eaux pluviales avant rejet dans le fossé limitrophe de la commune,
- les réseaux de collecte des eaux pluviales sur le site,
- les clôtures et portails du site,

✓ en terme de défense incendie :

- le stockage de 100 m<sup>3</sup> d'agrégats en permanence sur le site de JLP pour les besoins de lutte contre le feu pour l'exploitation JLP,

Les équipements portatifs de lutte contre le feu propre à chaque exploitation, non cités ci-dessus, type extincteurs, restent à la charge de chaque exploitant.

Les autres installations liées à l'exploitation des activités réciproques, non citées ci-dessus, restent à défaut à la charge de chaque exploitant.

#### **4. Désignation des conditions d'exploitation et d'entretien des moyens mis en commun**

Les sociétés JLP et AUDEMARD conviennent que la société JLP aura en charge l'entretien des espaces verts des abords de la zone d'exploitation (bande 20m) pour assurer une bande coupe-feu entre interne et externe au site, l'entretien global de la plateforme et la gestion du stock minimum d'agrégats de 100 m<sup>3</sup>. L'entretien du reste des installations mis à disposition (clôture, portail, accès, assainissement eaux pluviales des zones communes), sera à la charge de AUDEMARD.

Chaque exploitant aura à charge le maintien de l'opérationnalité, la conformité et les tests de fonctionnement des équipements cités ci-dessus à leur charge respective. L'ensemble des rapports de vérification de la conformité des moyens seront tenus à la disposition des deux exploitants.

L'usage de ces moyens sera défini par des consignes d'exploitation rédigées par l'exploitant ayant en charge le moyen, mis à disposition des deux exploitants pour application. Les exploitants s'engagent à mettre à jour ces consignes en cas de modification des moyens mis en commun.

Les deux exploitants ont pour obligation les exigences suivantes :

- de former l'ensemble du personnel concerné par l'usage des moyens,
- d'organiser des exercices communs avec leurs personnels respectifs de gestion de crise en cas de sinistre sur l'une ou l'autre des installations,
- de se tenir informer mutuellement de toute évolution de son activité pouvant avoir un impact sur les moyens mis en commun, notamment la défense incendie sur l'ensemble du foncier,
- de signaler toute dégradation des moyens mis en commun, que ce soit ou non de son fait.

En cas de dégradation des moyens définis par l'un ou l'autre des exploitants, les frais de remise en fonctionnement du moyen est à la charge de l'exploitant responsable de la dégradation. Un contrôle de l'opérationnalité du moyen suite à la remise en fonctionnement sera effectué par l'exploitant en charge de l'entretien de ces moyens.

#### **5. Modes d'intervention en cas de sinistre**

En cas de sinistre, l'exploitant concerné s'engage à alerter immédiatement l'autre exploitant pour qu'il puisse mettre en sécurité ses installations (arrêt des énergies, évacuation du personnel...).

En cas de défaillance, la société AUDEMARD sera alertée et mettra en œuvre les mesures nécessaires pour assurer la sécurité de l'ensemble du site.

Le site ayant une vocation principale d'extraction de matériaux, la zone ne comporte aucun assainissement d'eau potable ou de défense incendie à proximité du site.


Chaque exploitant est responsable des moyens engagés dans le cadre de sa gestion de crise en cas de sinistre.

Date d'entrée de mise en œuvre de la présente convention :

Cachet de l'établissement JEAN LEFEBVRE  
PACIFIQUE et signature de l'exploitant

  
**JEAN LEFEBVRE PACIFIQUE**  
M. Adrien BOURZEIX  
BP 27844 - 98863 NOUMEA CEDEX  
ZI DUCOS - Tél. : 24.28.20  
Ridet : 035 618.001

Cachet de l'établissement AUDEMARD  
PACIFIQUE et signature de l'exploitant



**ENTREPRISE**  
**AUDEMARD PACIFIQUE**  
S.A.S au Capital de 500 000 000 XPF  
RT2 - Pont des Français  
BP 1743 - 98874 Pont des Français  
Ridet : 0 790 618.001